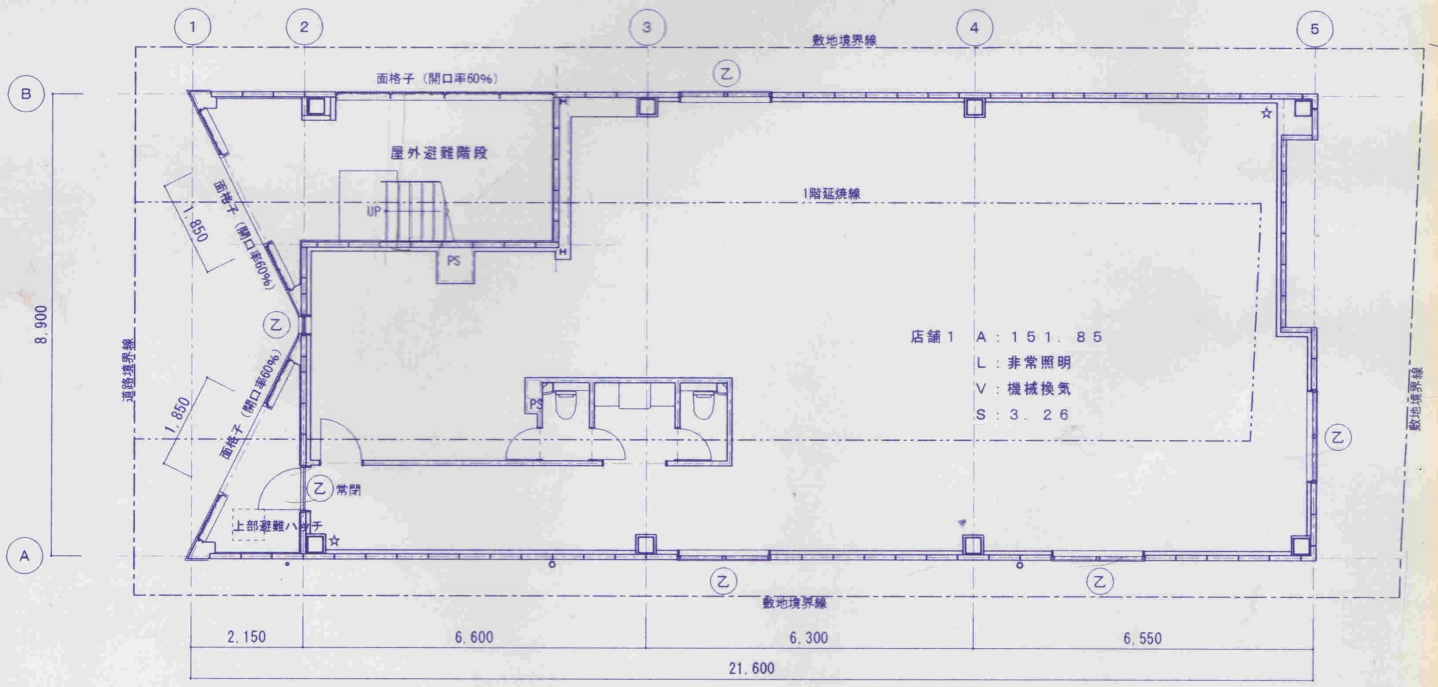


2階平面図

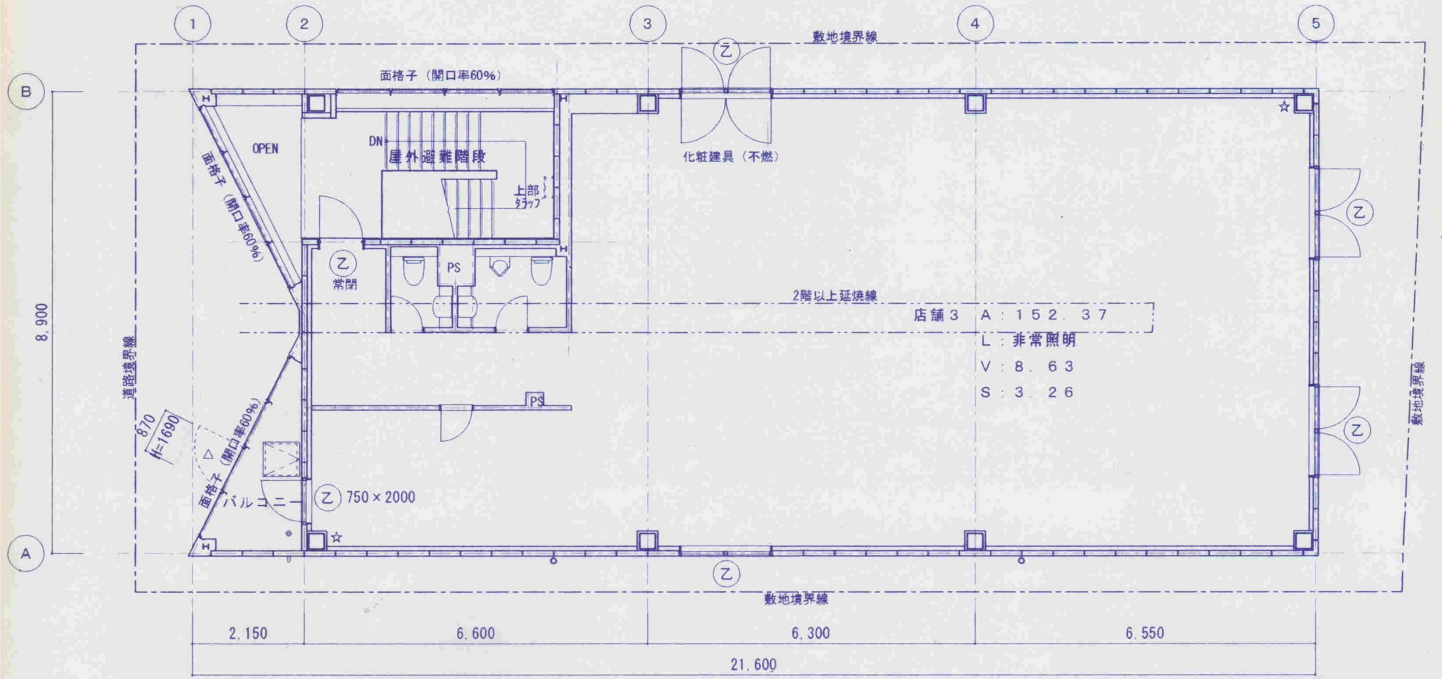


1階平面図

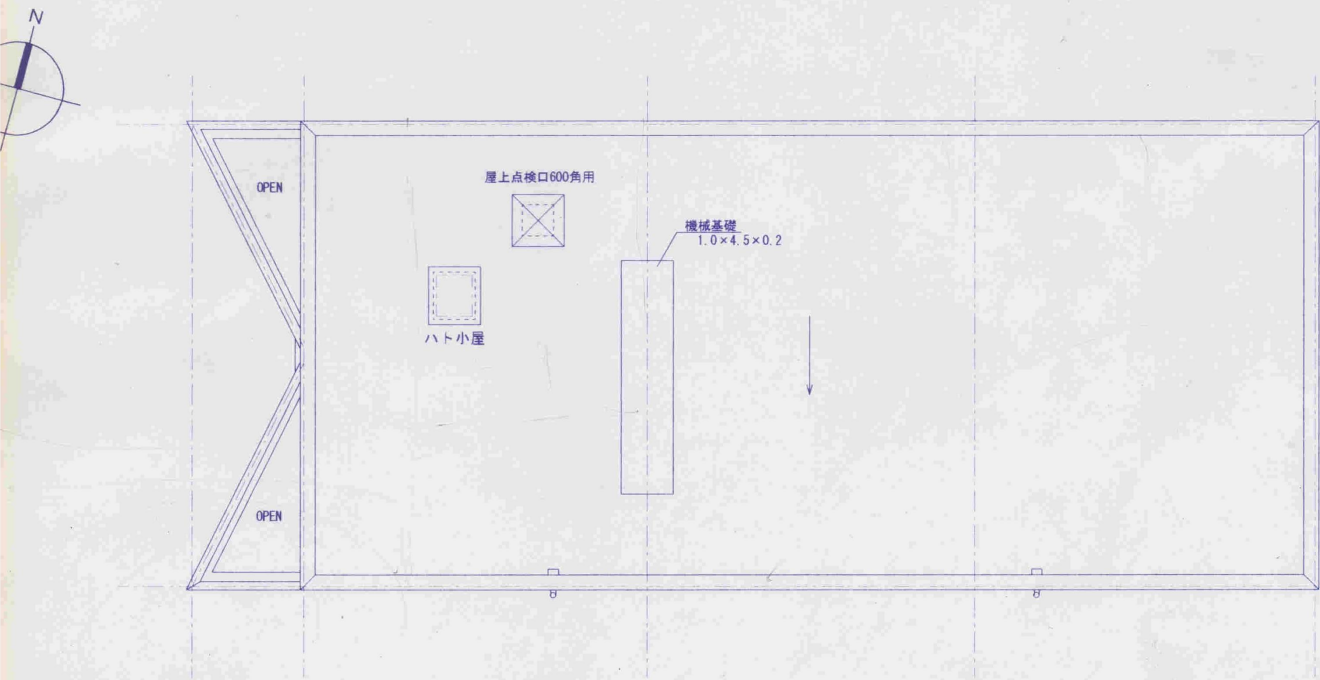
(特記)

1	避難ハッチ ステンレス製600角	5	代替え進入口 W750、H1200 以上
2	階段の有効巾 W=1100 踏面240 蹴上200	6	乙 法2条9の2-ロによる防火設備 (網入硝子 t6.8)
3	PS・ES 水平区画とし区画を貫通する設備配管等は 区画の両側1mを建告 1422 号に適するもの とし隙間はモルタル充填とする	7	堅穴区画スパンドレル900以上確保
4	調理器具・給湯は、熱源を電気式とする	8	建物配置は現地遣り方の上、係員の承認を得る事。
		9	☆ 消火器設置位置を示す

SUBJECT	TITLE	SCALE
(仮称) 近江八幡鷹飼町ビル新築工事	平面図	1/100



3階平面図



R階平面図

耐火リスト

位	時間		認定番号	部位	時間		認定番号	部位	時間	認定番号
主	1h	ロックウール吹付け t 30	FP060CN-9460	外壁	1h	ALCパネル	FP060NE-9293			
梁	1h	ロックウール吹付け t 30	FP060BM-9408			柱合成 (吹付けロックウール)	FP060CN-9408			
床	1h	QLデッキ合成スラブ	FP060FL-9095			柱合成 (耐火被覆板)	FP060CN-9414			
根	0.5h	QLデッキ合成スラブ	FP060FL-9095			梁合成 (吹付けロックウール)	FP060BM-9356			
段	0.5h	鉄製				梁合成 (耐火被覆板)	FP060BM-9362			

DRAWN BY	SHEET NO.	
DESIGNED BY	FILE NO. A-7	
CHECKED BY	DATE	